



KATALOG INFORMACIJ JAVNEGA ZNAČAJA VRTCA ČRNUČE, DUNAJSKA CESTA 400, Ljubljana

1. Osnovni podatki o katalogu

Naziv organa - izdajatelj:	VRTEC ČRNUČE
Odgovorna uradna oseba:	ANDREJA KLOPČIČ-HOLOŠEVIĆ, ravnateljica
Datum prve objave:	
Datum zadnje spremembe:	JANUAR 2009
Ustanovitelj zavoda:	MESTNA OBČINA LJUBLJANA
Ustanovitveni akt:	SKLEP O USTANOVITVI JAVNEGA VZGOJNO-IZOBRAŽEVALNEGA ZAVODA VRTCA ČRNUČE (Uradni list Republike Slovenije, št. 39/2008 in 76/2008).

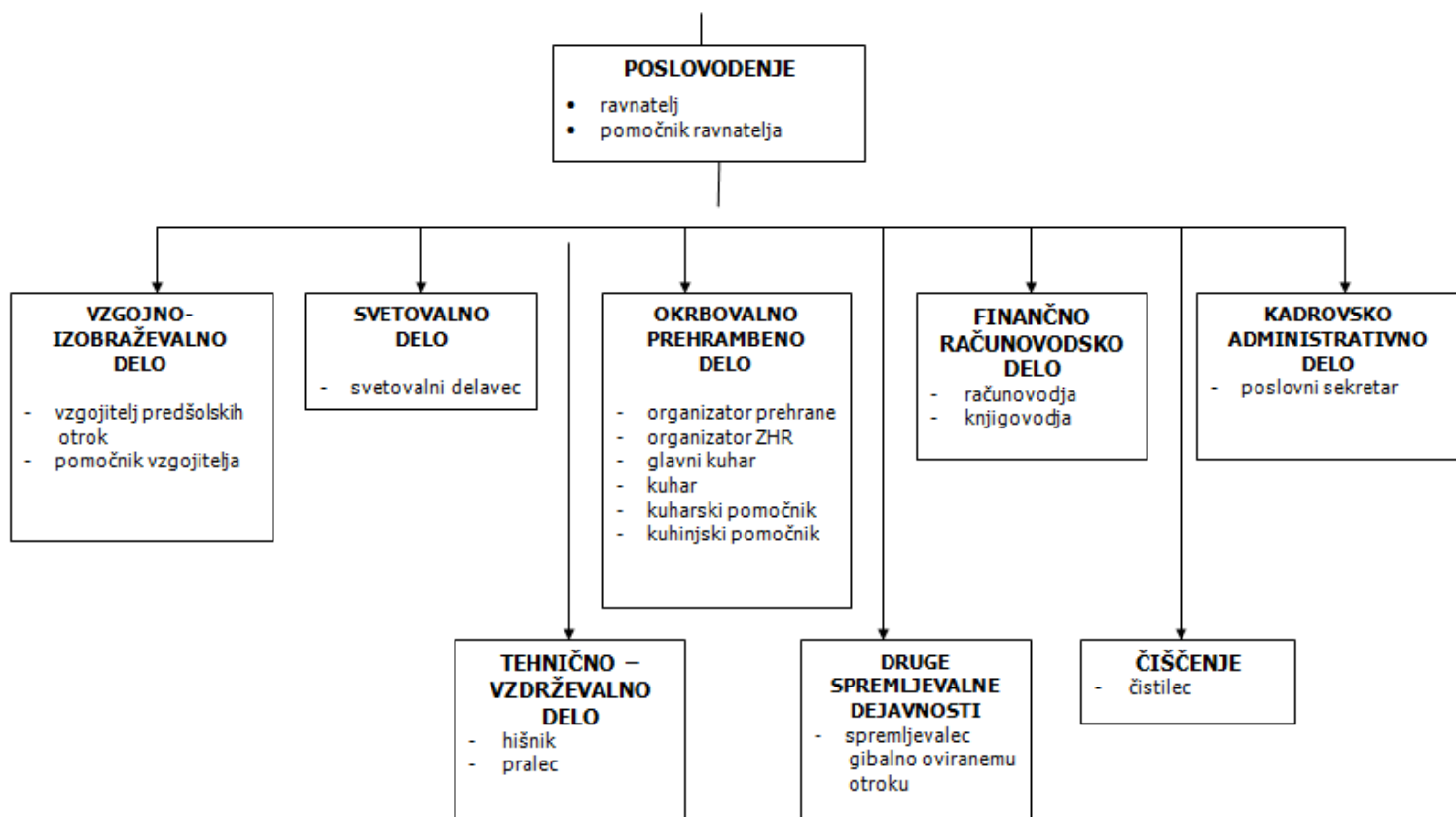
Katalog je dostopen na spletnem naslovu: www.vrtec-crnuce.si

Druge oblike: tiskana oblika je dostopna v tajništvu Vrtca Črnuče, Dunajska cesta 400, Ljubljana

Pristojna oseba za posredovanje IJZ in informacij za medije (45. člen Zakona o medijih Zmed-A): ravnateljica ANDREJA KLOPČIČ-HOLOŠEVIĆ, Vrtec Črnuče, Dunajska cesta 400, Ljubljana, e-naslov: andreja.klopccic@guest.arnes.si tel.: 01/5897411

2. Splošni podatki o zavodu

2. 1. ORGANIGRAM IN PODATKI O ORGANIZACIJI



2. 2. DELOVNO PODROČJE: predšolska vzgoja 85.100

Vrtec Črnuče je javni zavod, katerega temeljne naloge so pomoč staršem pri celoviti skrbi za otroka, izboljšanje kvalitete življenja družin in otrok ter ustvarjanje pogojev za razvoj otrokovih telesnih in duševnih sposobnosti. Izvaja javno veljavni program Kurikulum za vrtce (1999). Pri uresničevanju dnevnega reda upoštevamo cilje in načela Kurikuluma za vrtce.

V Vrtcu Črnuče se izvaja dnevni program za predšolske otroke v štirih enotah na petih lokacijah.

SEZNAM ENOT:

- Enota Ostržek, Dunajska cesta 390 in Dunajska cesta 400, e-naslov: vrtec-crnuce@guest.arnes.si
- Enota Gmajna, Cesta v Pečale 1, e-naslov: v-crnuce.gmajna@guest.arnes.si
- Enota Sapramiška, Cesta 24. junija 48, e-naslov: sapramiska-crnuce@guest.arnes.si
- Enota Sonček, Kraljeva 10, e-naslov: v-crnuce.soncek@guest.arnes.si

Poslovni čas vrtca je od ponedeljka do petka od 6.00 do 17.00, kar je prilagojeno potrebam staršev v posamezni enoti.

OSTALE DEJAVNOSTI VRTCA

Q/88.910 - dnevno varstvo otrok

G/47.890 - trgovina na drobno na stojnicah in tržnicah z drugim blagom

G/47.990 - druga trgovina na drobno zunaj prodajaln, strojnic in tržnic

H/49.391 - medkrajevni in drugi cestni potniški promet

I/56.290 - druga oskrba z jedmi

J/58.140 - izdajanje revij in druge periodike

J/58.190 - drugo založništvo

L/68.200 - oddajanje in obratovanje lastnih ali najetih nepremičnin

N/82.300 - organiziranje razstav, sejmov, srečanj

P/85.510 - izobraževanje, izpopolnjevanje in usposabljanje na področju športa in rekreacije

P/85.520 - izobraževanje, izpopolnjevanje in usposabljanje na področju kulture in umetnosti

R/90.010 - umetniško uprizorjanje

R/91.011 - dejavnost knjižnic

R/93.110 - obratovanje športnih objektov

S/96.010 - dejavnost pralnic in kemičnih čistilnic

2. 3. USTANOVITEV

Javni vzgojno-izobraževalni zavod za predšolsko vzgojo Vrtec Črnuče je bil ustanovljen s sklepom Mestne občine Ljubljana (Uradni list Republike Slovenije, št. 39/2008 in 76/2008).

2. 4. KONTAKTNI PODATKI URADNE OSEBE, PRISTOJNIH ZA POSREDOVANJE INFORMACIJ

Ravnateljica ANDREJA KLOPČIČ-HOLOŠEVIĆ, e-naslov: andreja.klopacic@guest.arnes.si, telefon: 01/589 74 11

3. PODATKI O INFORMACIJAH JAVNEGA ZNAČAJA, S KATERIMI RAZPOLAGA

Seznam zakonov, podzakonskih aktov in predpisov evropskih skupnosti z delovnega področja organa (preko državnega, lokalnega oziroma evropskega registra predpisov)

Povezava na državni register predpisov za seznam predpisov, ki veljajo za področje delovanja zavoda: Ministrstvo za šolstvo in šport: www.mss.gov.si

Državni predpisi: Povezava na register predpisov <http://www.zakonodaja.gov.si/>

Predpisi EU, povezava na evropski register predpisov <http://eur-lex.europa.eu/>

3.1. SEZNAM PREDLOGOV PREDPISOV (PREKO DRŽAVNEGA OZIROMA LOKALNEGA REGISTRA PREDPISOV). Vrtec ni predlagatelj predpisov.

3.2. SEZNAM SPREJETIH PROGRAMOV IN NAČRTOV ZA PODROČJE DELOVANJA ZAVODA

Letni delovni načrt vrtca

Poročilo o uresničitvi letnega delovnega načrta

Finančni plan

Letno poročilo

3.3. SEZNAM VRST UPRAVNIH, SODNIH ALI ZAKONODAJNIH POSTOPKOV

Sodni postopki izterjave dolgov

Upravni postopki na področju informacij javnega značaja

Upravni postopki ob sprejemu otroka v vrtec

3.4. SEZNAM JAVNIH EVIDENC, S KATERIMI ORGAN UPRAVLJA

Evidenca vlog za sprejem otrok v vrtec

Evidenca vpisanih in vključenih otrok

Evidenca otrok, ki potrebujejo svetovanje oziroma pomoč

Evidenca plačil staršev

Evidenca socialnega položaja družin

Evidenca o zaposlenih delavcih

Evidenca o plači zaposlenega delavca

Evidenca o uživalcih pravic iz invalidskega zavarovanja

Evidenca o usposabljanju za varno delo in usposobljenosti za varstvo pred požarom ter preizkusih praktičnega znanja

Evidenca o izrabi delovnega časa

Evidenca o stroških dela

Evidenca o preventivnih zdravstvenih pregledih

Evidenca o poškodbah pri delu

Javna informacija je samo skupno število oseb v evidenci oziroma v skladu z zakonom, ki ureja varstvo osebnih podatkov.

3.5. SEZNAM DRUGIH INFORMATIZIRANIH ZBIRK PODATKOV

Publikacija Vrtca Črnuče, Prvič v vrtec

3.6. NAJPOMEMBNEJŠI VSEBINSKI SKLOPI DRUGIH INFORMACIJ JAVNEGA ZNAČAJA OZIROMA SEZNAM POSAMEZNIH DOKUMENTOV

Sklopi informacij – sledijo razčlenjenemu opisu delovnega področja organa:/

4. OPIS NAČINA DOSTOPA DO INFORMACIJ JAVNEGA ZNAČAJA

Informacije javnega značaja so prosto dostopne pravnim in fizičnim osebam.

Opis dostopa do posameznih sklopov informacij:

- dostop preko spleta,
- fizični dostop – na lokaciji Vrtca Črnuče, Dunajska cesta 400, Ljubljana Črnuče,
- uradne ure: od ponedeljka do petka od 7. do 15. ure.

5. SEZNAM NAJPOGOSTEJE ZAHTEVANIH INFORMACIJ JAVNEGA ZNAČAJA

Naštete so nekatere najpogosteje zahtevane informacije po posameznih vsebinskih sklopih:

- o pogojih za vpis v vrtec,
- informacija o možnosti sprejema v vrtec,
- o ceni programa v vrtcu,
- o poslovnem času vrtca oziroma enot,
- o programih vrtca,
- povpraševanje po zaposlitvi.